



COMUNE DI SAN VITO DEI NORMANNI
PROVINCIA DI BRINDISI

Perimetrazione dei Territori Costruiti

(art.1.03/5 N.T.A del PUTT/p approvato con DGR n.1748 del 15/12/2000)

PIANO URBANISTICO TERRITORIALE TEMATICO/PAESAGGIO

REGIONE PUGLIA

TAV.	F1	Territori Costruiti Tavola di Sintesi su base PRG approvato con DPRG n°990 del 9/07/2002
DATA		Ufficio Tecnico Comunale fir.arch. Mariolina Epifani fir.arch. Simona Greca (Supporto Tecnico)

730400 17.011.1995

COMUNE DI SAN VITO DEI NORMANNI
PRG
 PIANO REGOLATORE GENERALE COMUNALE

17.011.1995

4
 SCALA 1:200

PROGETTO

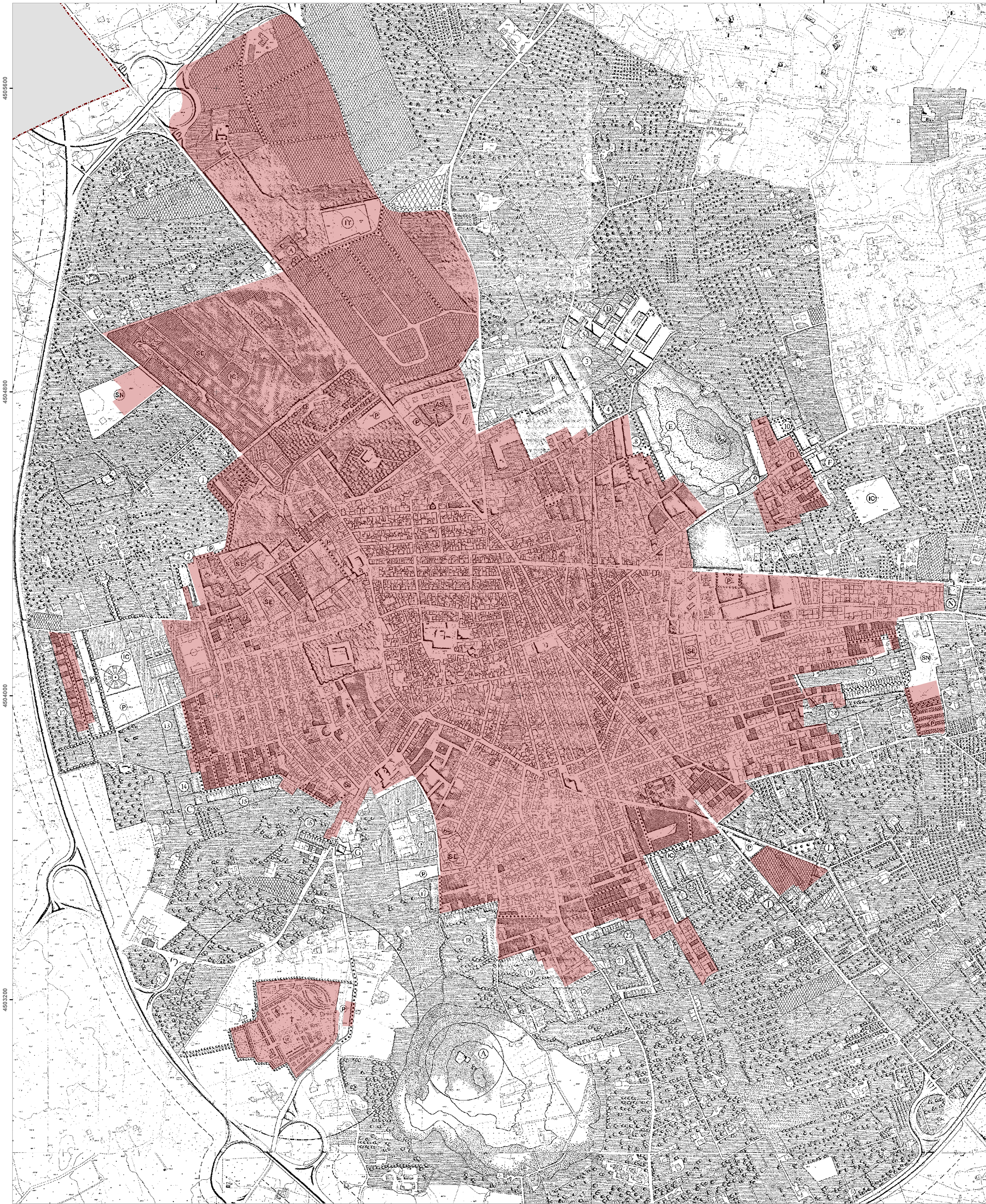
marzo 1993 - dicembre 1995

LEGENDA

- EDIFICIO DI INTERESSE STORICO AMBIENTALE
- MASSERIA (A1)
- ESPANSIONE DELLA MASSERIA (A2)
- EDIFICIO DA STORICIZZARE (A3)
- COLLINA CASTELLO (B)ALCANTARE (B1) ZONA ARCHEOLOGICA (A5)
- ZONE SATURATE (B1)
- COMPARTI DI COMPLETAMENTO DOTATI DI NORMATIVA PROPRIA (B2)
- COMPLETAMENTO (B3)
- ESPANSIONI RESIDENZIALI (C)
- ZONA INDUSTRIALE (D1)
- ZONA INDUSTRIALE SPECIALE (D2)
- RASTIONI (D3)
- VERDE RURALE (E)
- ZONA AGRICOLA PRODUTTIVA (E)
- VERDE PUBBLICO
- VERDE PRIVATO
- VERDE SPORTIVO
- VORAGINE INGHIOTTITOIO
- NUOVA STRADA
- NUOVA STRADA SU TRACCIATO PREESISTENTE
- STRADA A SCORRIMENTO VELOCE E FASCE DI RISPETTO
- ATTREZZATURE RELIGIOSE
- LIMITE RISPETTO CIMITERIALE
- PARCHEGGIO
- SCUOLA ESISTENTE
- SCUOLA NUOVA
- ASILO
- INTERESSE COLLETTIVO
- IMPIANTO TECNOLOGICO
- SPETTACOLI VIAGGIANTI
- AREA SOSTA NOMADI

QUADRO D'UNIONE:

1	2
3	4
5	6
7	8



Base cartografica: Carta Tecnica Regionale 2010 Parametratura riferita al Sistema UTM 33 WGS 84

F. Territori Costruiti - Tavola di Sintesi

Legenda

- Territori costruiti
- confini amministrativi da CTR 2010

Base cartografica: Carta Tecnica Regionale 2010.
 Parametratura riferita al Sistema UTM 33 WGS 84
 Scala grafica 1:5.000

